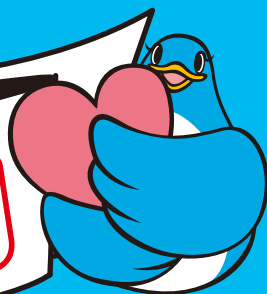


# 半田商工会議所 共済制度

## あおぞら共済のご案内



マスコットキャラクター  
「はあととほと」

何かあってからではなく何事もない「今」だからこそ、是非ご加入ください!

お勧め

1

業務上・業務外を問わず  
1年365日24時間保障!!

お勧め

2

病気・災害による死亡から  
事故による入院まで保障!!

お勧め

3

月額1,197円(35歳以下の男性の場合)という  
掛金で最高600万円(災害死亡)まで保障!!  
※保障内容については、裏面をご覧ください。

お勧め

4

配当金で掛金の実質負担金を軽減!!  
令和元年度の配当率は24.1%  
※毎年収支計算して、剰余金が出た場合

お勧め

5

商工会議所独自の見舞金・祝金を支給!!  
皆様のご要望にお応えして、病気入院見舞金やケガによる  
通院見舞金、介護支援助成金、結婚祝金、出産祝金など、  
商工会議所独自の給付制度を設けています。  
※給付実績については、下記をご覧ください。

お勧め

6

加入者を対象に健康診断や人間ドック  
などの健康サポート事業もお得な優待  
価格で実施しています。

※裏面もご覧ください。

### こんなにお役に立ちました

(平成31年1月1日～令和元年12月31日)

#### あおぞら共済の給付実績

死亡保険金	6件	35,000,000円
不慮の事故による 死亡・高度障害保険金	0件	0円
障害給付金	1件	600,000円
入院給付金	9件	1,348,500円
<b>合計</b>	<b>16件</b>	<b>36,948,500円</b>

#### 半田商工会議所の独自制度(見舞金・祝金)の給付実績

病気による入院見舞金	38件	590,000円
ケガによる通院見舞金	40件	650,000円
介護支援助成金	11件	170,000円
結婚祝金	18件	310,000円
出産祝金	36件	610,000円
小学校入学祝金【新設】	40件	670,000円
中学校入学祝金【新設】	51件	1,030,000円
<b>合計</b>	<b>234件</b>	<b>4,030,000円</b>

## 今ならお得なキャンペーンを実施中!

【キャンペーン期間】3月23日(月)～5月20日(水)

期間中に、新規契約事業所並びに5口以上追加・増口の事業所の皆様へ

半田商工会議所は、会員事業所の福利厚生制度の更なる充実を図るため、春の加入促進キャンペーンを実施中です。既にご加入いただいている方、まだ、ご加入いただいている方もメリットいっぱいの商工会議所の共済制度を、是非ご検討ください。

キャンペーン期間中は、半田商工会議所の職員およびアクサ生命と大同生命の推進員がご訪問、ご説明に伺っておりますので、その際は、よろしくお願いたします。

特典  
1

条件を満たした事業所へ

手延ひやむぎ  
&そうめんセット  
プレゼント

特典  
2

新規契約事業所へ

スタンプ台1個  
プレゼント



お問い合わせ先

半田商工会議所 福祉共済課

☎0569-21-0311

これなら始めやすい!!

# あおぞら共済の掛金は、この値段から!

## 月額掛金の一例

35歳以下の男性が、3口ご加入の場合 月々

# 1,197円

## 保障内容

◎不慮の事故による死亡

死亡保険金 **600万円**

◎病気による死亡

死亡保険金 **300万円**

◎ケガによる5日以上入院

入院給付金 **4,500円**  
1日につき (120日限度)

## 見舞金・祝金

◎ケガによる5日以上通院

見舞金一律 **10,000円**

◎病気による5日以上入院

見舞金一律 **10,000円**

◎病気による20日以上入院

見舞金一律 **20,000円**

◎同居の両親が公的介護認定を受けられた時

見舞金一律 **10,000円**

◎結婚された時

祝金一律 **10,000円**

◎出産された時

祝金一律 **10,000円**

◎小学校入学祝金 (加入1年以上の加入者と  
生計を一にする子1名)

祝金一律 **10,000円**

◎中学校卒業祝金 (加入1年以上の加入者と  
生計を一にする子1名)

祝金一律 **10,000円**

私たちがお伺いします!

## アクサ生命保険(株) 知多営業所 推進員



所長 小田切 康之



大村 典子



竹内 保子



久保寺 啓詞



山下 華子



川崎 知美



栗田 美香



高木 綾乃



吉川 まりな



向 尚美

お問い合わせ先

半田商工会議所 福祉共済課

☎0569-21-0311